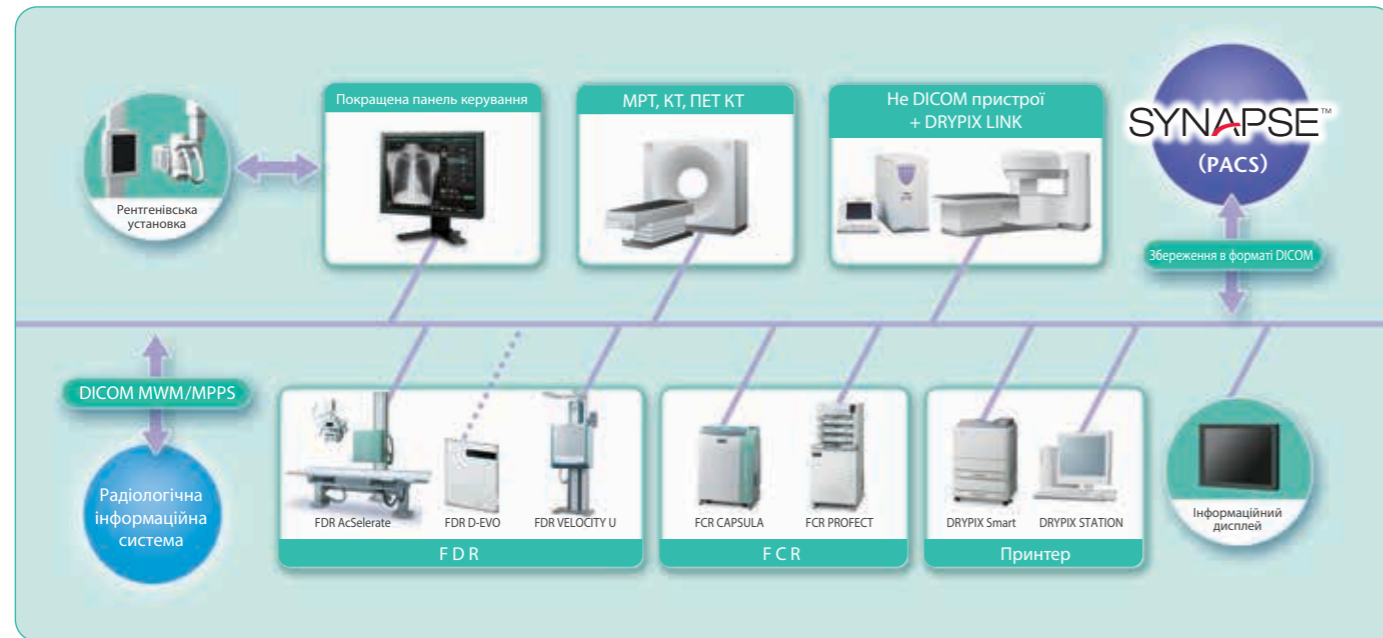
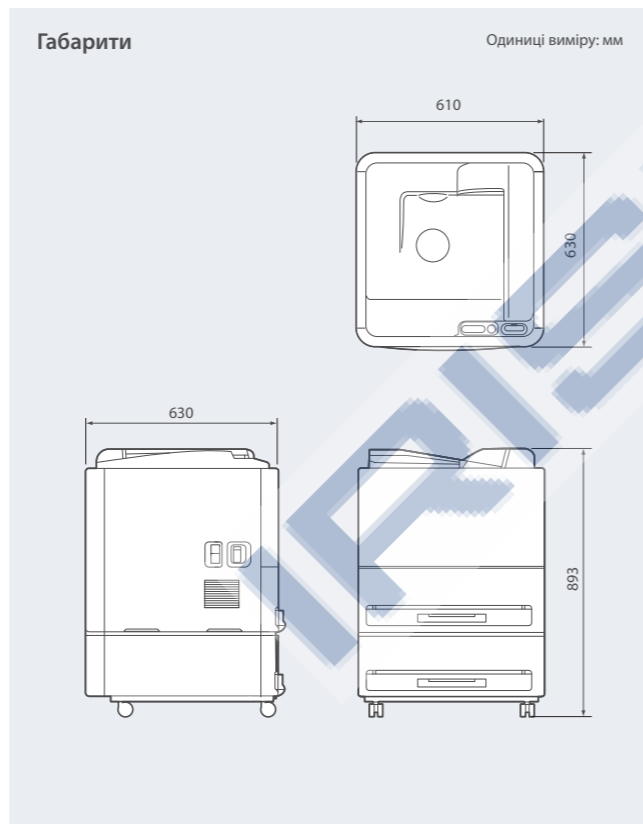


Приклад конфігурації системи



Технічні характеристики лазерного принтера DRYPIX Smart

Стандартні складові	МЕДИЧНИЙ сухий лазерний проектор DRYPIX Smart (Модель: DRYPIX 6000)
Тип проявлення	Система лазерного експонування з тепловим проявленням
Типи плівки, які підходять	Медична плівка FujiFilm сухого друку DI-HL (синя основа) 35 × 43 см (14" × 17") 35 × 35 см (14" × 14") 26 × 36 см (10" × 14") 25 × 30 см (10" × 12") 20 × 25 см (8" × 10") DI-ML (синя основа) 26 × 36 см (10" × 14") 25 × 30 см (10" × 12") 20 × 25 см (8" × 10")
Зарядка плівки	Зарядка плівки при денному світлі
Лоток для плівки	2 лотки (можливе використання 5 розмірів плівки при заміні лотків для плівки)
Виробнича потужність	Прибл. 80 листів/год 35 × 43 см *
Отримання першого знімка	Прибл. 70-100 с *
Розмір пікселя	50 мкм (508 dpi) / 100 мкм (254 dpi)
Градiєнт запису	14 біт
Пам'ять для зображень	1GB
Регулювання щільності	Автоматично
Вхідні канали	Вхід мережі DICOM × 1 канал
Габарити (Ш × Г × В)	610 × 630 × 893 мм
Вага	104 кг
Блок живлення:	Вхідна напруга AC100- 240V/ Одна фаза, частота 50- 60Hz
Умови експлуатації та зберігання	Умови експлуатації: · Температура: 15- 30 °C · Вологість: 40- 70% ВВП (при 15 °C) та 15-70% ВВП (при 30 °C) (без конденсації)



* Технічні характеристики друку залежать від зовнішньої температури та часу роботи приладу.



FUJIFILM
 FUJIFILM Corporation
 26-30, NISHIAZABU 2-CHOME, MINATO-KU, TOKYO 106-8620, JAPAN
<http://www.fujifilm.com/products/medical/>

Технічні характеристики можуть бути змінені без попередження.
 Усі фірмові найменування та товарні знаки належать відповідним власникам.
 У деяких країнах імпорту медичного підлягає обов'язковій сертифікації уповноваженими органами.
 За інформацією про наявність цих виробів звертайтеся до місцевих торгових представників.

Офіційний дистриб'ютор FUJIFILM в Україні: **IRISMED**
 Товариство з обмеженою відповідальністю "АЙРІСМЕД"
 Київ, 01030, вул. Леонтовича, 7
 +38 (044) 35 30 019
www.irismed.com.ua
 Львів, 79059, вул. Пилипа Орлика, 2
 +38 (032) 25 30 019
office@irismed.com.ua

FUJIFILM
 Value from Innovation

Принтер сухого друку

DRY PIX Smart **НОВИНКА**

МЕДИЧНИЙ ПРИНТЕР СУХОГО ДРУКУ FUJI

DRYPIX
 Smart Модель DRYPIX 6000

Лазерний принтер сухого друку - ефективний пристрій, який друкує знімки відмінної якості для широкого використання в медичному закладі



Висока продуктивність,
 неймовірна
 ефективність
 і відмінна якість – для
 будь-яких
 потреб медичної
 візуалізації.



З'явився найновіший принтер DRYPIX, який дозволяє точнішу діагностику.

DRYPIX Smart, за підтримки значного досвіду FujiFilm в отриманні зображень сухим способом, завжди пропонує відмінну якість знімків для різноманітних потреб централізованих лікарень. Попри свій компактний розмір, що дозволяє використання будь-де у медзакладі, продуктивність дуже висока, і це ніяк не позначається на якості знімків.

Компактний і високоефективний

Висока продуктивність

DRYPIX Smart має високу продуктивність світового класу – швидкість до 80 листів на годину. Це допоможе скоротити час очікування для пацієнтів і суттєво підвищити ефективність організації робочого процесу при обстеженнях.

Два лотки – для багатоцільового використання

DRYPIX Smart працює із різними розмірами плівки. Він обладнаний двома універсальними лотками для проявлення плівки, що дозволяє друк на двох різних розмірах плівки одночасно.

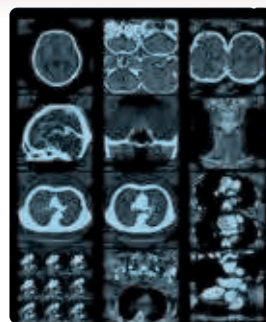


Медична плівка сухого друку від FujiFilm

Високоякісні плівки DI-HL та DI-ML дозволяють отримати чіткі зображення на DRYPIX Smart. Ці плівки мають нейтральний хроматичний фон, який дає зображення на рівні якості «мокрої» обробки.



2 лотки



35 x 43 см



35 x 43 см



26 x 36 см

СИСТЕМА ECO-DRY

Система ECO-DRY у пристрої DRYPIX дружна до довкілля, від плівок до обробки. Медичні плівки DRYPIX застосовують унікальні розчинники на водній основі, які не мають неприємних запахів і утворюють зображення в нейтральних тонах, настільки чіткі, що їх не відрізняє від знімків, надрукованих на мокрої галогенній плівці. Додаткові переваги ECO-DRY – це розробка компанії FujiFilm, нова технологія рідкого покриття, яка виключає потребу в шкідливих органічних розчинниках при термічному проявленні світлочутливих матеріалів.

Продуктивність

80 листів/год

*з плівкою 35 x 43 см

Підходить для
мамографії
(508 dpi)

Високоякісні зображення - більша функціональність

Висока роздільна здатність і висока оптична щільність

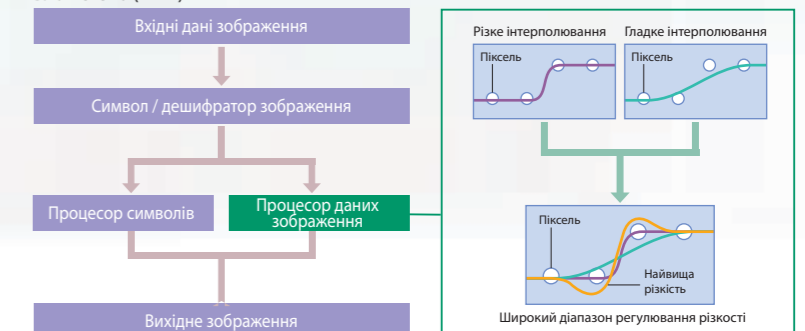
Пропонуючи високу роздільну здатність (508 dpi) і оптичну щільність (4,0*), DRYPIX Smart – ідеальний для мамографії, яка вимагає високої роздільної здатності знімків.

*За умови використання плівки DI-ML.

Процесор для обробки зображень дозволяє отримати знімки високої якості.

Чутливість до додаткових змінних (A-VR) сплайн-інтерполяція A-VR від FujiFilm автоматично розпізнає і розрізняє дані зображення та цифрові символи, що гарантує чітку графіку цифрових символів, навіть коли зображення з шумами вимагають гладкого інтерполювання даних зображення. Переваги – легша, швидша і точніша діагностика.

Блок-схема (A-VR)



Контроль якості

DRYPIX Smart друкує 24-ступеневий відтиск в сірих півтонах на плівку, а потім вимірює його щільність. Така система реагування дозволяє регулювати зображення з високою точністю і деталями (FDC: автоматична корекція щільності плівки). DRYPIX Smart включає декілька видів контрольних зразків для контролю якості мамограм.



SAR (технологія згладжених кривих)

Технологія згладжених кривих (SAR) на DRYPIX не лише пропонує найбільш придатні тони зображення для таких режимів як KT і MPT, а й дозволяє регулювати тонування під діагностичні потреби індивідуальних пацієнтів. До того ж - LUT також містить інформацію про широкий діапазон режимів від різних виробників, щоб якнайточніше відрегулювати градацію тонів для конкретного режиму.