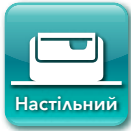


FCR PRIMA Tm

Швидкісна обробка зображень за допомогою настільного оцифровувача FCR з можливістю роботи мамограми

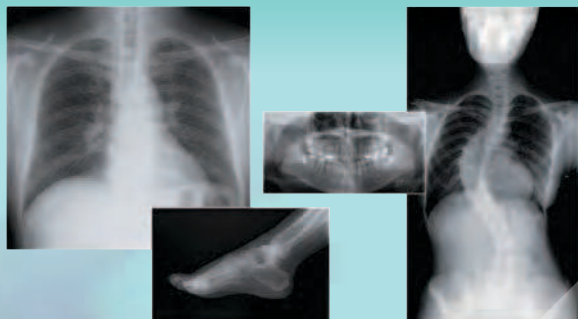


IPISMED

Абсолютно новий універсальний настільний оцифровувач, оснащений зчитувачем мамограм, що входить у стандарт

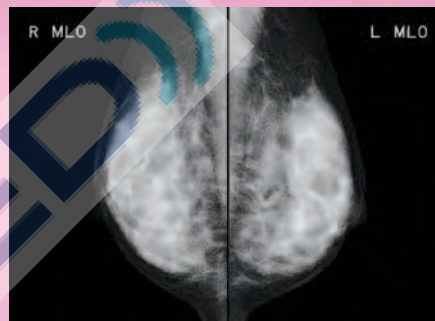
Сумісний з касетами різних розмірів для широкого спектру діагностики

Зчитує касети будь-якого розміру. Цей прилад підходить до використання в широкому спектрі діагностики, починаючи від отримання довгих зображень всього хребта або нижніх кінцівок і закінчуючи пантомографією.



Зчитування мамограм високої чіткості 50 мк.

Вперше в серії PRIMA ця модель оснащено функцією зчитування мамограм. Завдяки високій чіткості і найшвидшій обробці в цьому класі настільних оцифровувачів ця модель забезпечує безперебійну діагностику.



Ергономічний дизайн

Оцифровувач FCR PRIMA Tm у легкому та компактному корпусі можна встановлювати на столі, полиці або в обмеженому просторі. Оскільки це повністю цифровий оцифровувач, фотолабораторія або автоматична проявна система не потрібні.

0.30 м²

площа

54 × 56 см

розмір

39 кг

вага

54 см



овувач класу CR,
ндартну комплектацію.



Швидкісна обробка

Завдяки найвищій швидкості обробки в своєму класі ця модель може обробляти 73 зображення на годину. Крім того, за годину можна обробити 40 мамограм, що забезпечує безперерйне зчитування зображень.



Приблизно
33 сек.



73 IP-пластини/год

Тип CC
(18 × 24 см)

40 IP-пластини/год

Тип CH для мамографії
(18 × 24 см)

Високоякісні мамограми

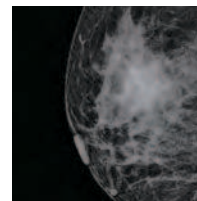
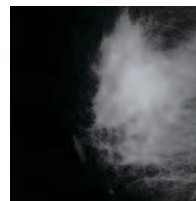
Технологія FUJIFILM Image Intelligence™ автоматично забезпечує стабільні й оптимізовані високоякісні зображення.



Багаточастотна обробка

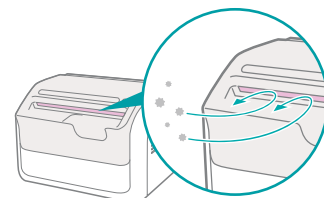
*Додаткове програмне забезпечення

Покращення зображень FCR. Усі аспекти діагностики, окрім шумів, покращуються.

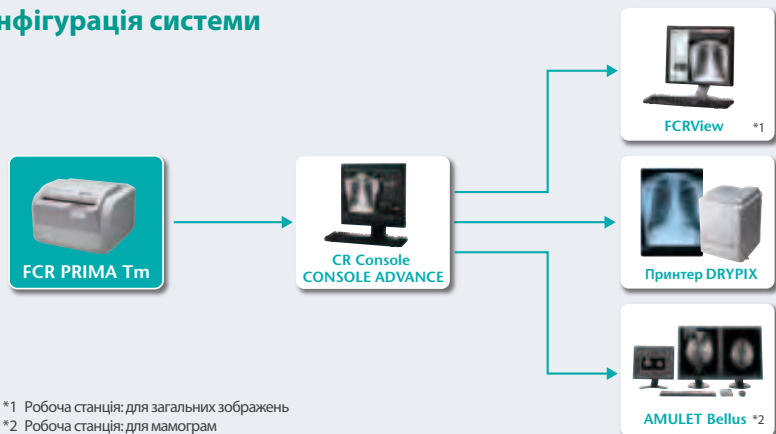


Пилозахисний механізм

Слот для вставки касети оснащений функціями, які запобігають потраплянню пилу і автоматично очищають внутрішню частину приладу від пилу.



Конфігурація системи



*1 Робоча станція: для загальних зображень

*2 Робоча станція: для мамограм

Технічні характеристики FCR PRIMA Tm

Стандартні компоненти	Технічні характеристики FCR PRIMA Tm (модель: CR-IR 392)	
Застосовувана консоль	CR Console, Console Advance	
Основні оцифровувачі, які можна під'єднати	DRYPIX PRIMA, DRYPIX 4000, DRYPIX 5000, DRYPIX 7000, DRYPIX Plus, DRYPIX Smart	
Додаткові аксесуари	IP-пластина	ST-VI (стандартний тип) 35 x 43 см (14" x 17"), 35 x 35 см (14" x 14"), 10" x 12", 8" x 10", 24 x 30 см, 18 x 24 см, 15 x 30 см HR-VI (тип з високою роздільною здатністю) 24 x 30 см, 18 x 24 см
	IP-касета	Тип CC 35 x 43 см (14" x 17"), 35 x 35 см (14" x 14"), 10" x 12", 8" x 10", 24 x 30 см, 18 x 24 см, 15 x 30 см Тип CH 24 x 30 см, 18 x 24 см Тип LC 35.4 x 124.5 см, 35.4 x 101.7 см, 35.4 x 83.0 см, 25.2 x 58.0 см, 24.0 x 57.0 см
Час подачі/завантаження IP-пластин	Мін. 49 с	

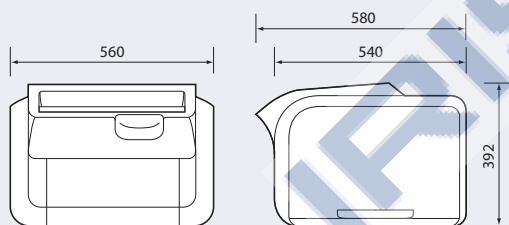
Швидкість обробки	До 73 IP-пластин/год
Техн. хар-ки зчитування	10 пікс./мм, 5 пікс./мм, 20 пікс./мм
Час початку роботи на дисплеї	Мін. 33 с
Час друку на DRYPIX PRIMA	Приблизно 165 с (приблизно 155 с) * для розміру 35x43 см
Кількість приймачів	1
Мережа	10 Base T/100 Base TX
Габарити (Ш x Г x В)	560 x 540 x 392 мм
Вага	39 кг
Характеристики блоку живлення	Однофазний 50 - 60 Гц 120 - 240 В перемінного струму ±10% 1,9 А (Max.)
Умови експлуатації та зберігання	Умови експлуатації: • Температура: 15 - 30°C • Вологість: 15 - 80% відн. волог. (без утвор. конденсату) • Атмосферний тиск: 750 - 1060 гПа

Це обладнання є лазерним пристроєм класу 1 (IEC60825-1:2001).

*У високошвидкісному режимі

Габарити

IP-касета



Одиниці виміру: мм



• Сумісний з CR Console/Console Advance

Консолі керування CR Console/Console Advance допомагають оптимізувати мамографічні обстеження завдяки вдосконаленій конструкції та додатковим функціям. Сумісний з програмою контролю якості мамограм FUJIFILM з фантомом 1Shot Phantom.

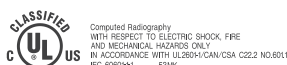


• Сумісний з програмою контролю якості мамограм FUJIFILM

Програма контролю якості мамограм FUJIFILM - це спеціальна програма контролю якості, яка застосовується до цифрових мамографічних систем FUJIFILM. Ця програма дозволяє підтримувати стабільну якість зображення в системі як для скринінгу, так і для діагностики.



FUJIFILM підтримує міжнародну програму «Рожева стрічка» для виявлення раку молочної залози на ранніх стадіях



Computed Radiography
WITH RESPECT TO ELECTRIC SHOCK, FIRE
AND MECHANICAL HAZARDS ONLY
IN ACCORDANCE WITH UL2804-CAN/CSA C222 NO.6011
IEC 60601-1 CLASS II

FCR PRIMA Tm (CR-IR 392) CE 0123

Технічні характеристики можуть бути змінені без попередження. Усі фірмові найменування та товарні знаки належать відповідним власникам. У деяких країнах імпорту медичного підлягає обов'язковій сертифікації уповноваженими органами. За інформацією про наявність цих виробів звертайтеся до місцевих торгових представників.

FUJIFILM

FUJIFILM Corporation
26-30, NISHIAZABU 2-CHOME, MINATO-KU, TOKYO 106-8620, JAPAN
<http://www.fujifilm.com/products/medical/>

Офіційний дистриб'ютор FUJIFILM в Україні:
Товариство з обмеженою відповідальністю "АЙРІСМЕД"

Київ, 01030, вул. Леонтовича, 7
+38 (044) 35 30 019
www.irismed.com.ua

Львів, 79059, вул. Пилипа Орлика, 2
+38 (032) 25 30 019
office@irismed.com.ua

IRISMED