

# Visionary DXA

## Найкраще рішення для щоденної практики

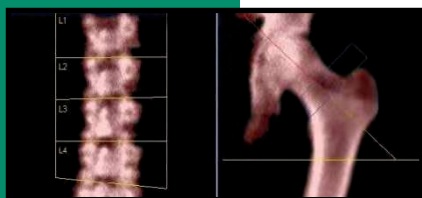
Visionary DXA зарекомендував себе як повне рішення DXA для спеціалістів зі здоров'я кісток, які шукають економічно ефективне, потужне та швидке рішення для діагностики остеопорозу та оцінки ризику переломів.

Поєднуючи найкращі інновації та перевірені ноу-хау, від технології до дизайну та програмного інтерфейсу, Visionary DXA був розроблений, щоб покращити роботу персоналу і водночас полегшити її.



**Visionary DXA використовує найкращі технології Pencil Beam і значно покращує час обстеження та якість зображення.**

- Оснащений технологією Digital Fast Beam
- Досконалий пристрій з великим набором додатків
- Забезпечує оптимальний комфорт пацієнта та користувача
- Має найзручніше програмне забезпечення



- Також доступний у компактній версії

# Visionary DXA

## Продуктивність

- Найшвидше обстеження Pencil Beam
  - 60 сек на область
  - 4 хв для всього тіла\*
- Найвища роздільна здатність зображення Pencil Beam

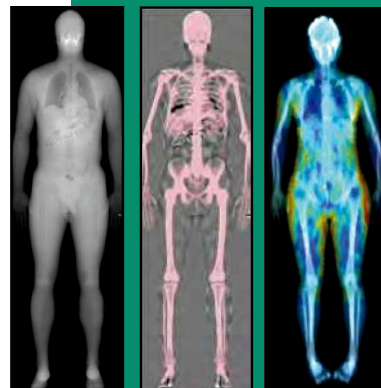
Крім вимірювання щільності кісткової тканини, Visionary DXA є універсальним приладом з широким спектром застосувань, таким як оцінка ризику переломів, спостереження за протезуванням та регулювання ваги.

## Застосування

- **Діагностика остеопорозу** На основі всіх відповідних багатьох ділянок досліджень стегна, подвійного стегна, хребта, передпліччя, а також оцінка всього тіла та хребців.
- **Оцінка ризику переломів:** на основі таких автоматичних інструментів, як: -Інструмент FRAX (розроблений В.О.З.) для оцінки ризику переломів пацієнтів.  
-Морфометричні інструменти допомагають оцінити ризик перелому за допомогою морфологічних параметрів, таких як кут і відстань.  
-Оцінка цифрових хребців (DVA): для бічної оцінки переломів.
- **Будова тіла\*** (для регулювання ваги) Кістки%, М'язи%, Жири%.
- **Педіатричний модуль** Прослідковування росту дітей. Порівняння скелетного віку
- **Ортопедичний модуль** для стегнової кістки, коліна, бічної сторони коліна, а також ліктя, плеча, передпліччя, стопи, кисті та хребта.

### Функції

- Автоматичне позиціонування
- Багатозвітність
- Редактор листів «Пацієнт і лікар».
- Імпорт даних з інших кісткових денситометрів
- Dicom push & видрук & робочий список
- Робоча станція & багатокористувацький доступ до бази даних



## Програмне забезпечення

- Зручний, ергономічний та інтуїтивно зрозумілий інтерфейс
  - Покращує умови користувача та покращує робочий процес
- Сучасний і привабливий
  - Автоматичний ROI, вибір кольору інтерфейсу

*Доступ, зберігання та виклик даних ніколи не були такими простими.*

*Усі ці функції можна виконати одним натиском кнопки.*

\* Недоступно з компактною версією

## FUJIFILM

FUJIFILM Europe GmbH  
Heesenstrasse, 31  
40549 Düsseldorf  
<https://www.fujifilm.eu/eu/products/medical-systems>

Офіційний дистриб'ютор FUJIFILM в Україні:  
Товариство з обмеженою відповідальністю "АЙРІСМЕД"

Київ, 01030, вул. Леонтовича, 7 Львів, 79059, вул. Пилипа Орлика, 2  
+38 (044) 35 30 019  
[www.irishmed.com.ua](http://www.irishmed.com.ua)

+38 (032) 25 30 019  
[office@irishmed.com.ua](mailto:office@irishmed.com.ua)

## IRISMED