

SONOSITE™ EDGE II

Ультразвуковий апарат SonoSite Edge II забезпечує вдосконалений досвід візуалізації, залишаючись вірним нашим основним принципам: надійність, стійкість та легкість використання.

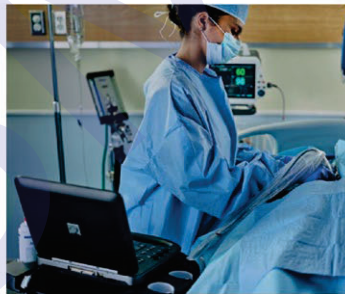
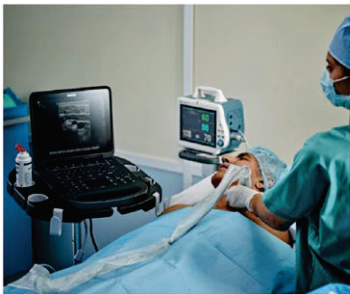
Міцний. Надійний. Легкий у використанні.

Переваги

- Портативний, може використовуватися на стійці або поза нею
- Ширококутний дисплей із антибліковим покриттям забезпечує чітке зображення незалежно від умов навколишнього освітлення
- Спрощений інтерфейс для інтуїтивно зрозумілого доступу до часто використовуваних функцій. Трекпад із кнопкою вибору забезпечує ефективне навігаційне управління.
- Низькопрофільні кнопки з технологією Snap Dome для легкого чищення та тактильних відчуттів
- Силіконова клавіатура ущільнена до краю, щоб уникнути проникнення рідини та легкості дезінфекції
- Готовий до сканування від моменту запуску менше ніж за 25 секунд.
- Додаткова технологія захисту кабелю захищає кабелі перетворювача від можливого випадкового пошкодження



Чітка ультразвукова діагностика для критичних моментів.



Чітке покращення візуалізації

Оптимізований досвід роботи з зображеннями

Технологія DirectClear - це новаторський процес, який підвищує продуктивність перетворювача:

- Покращене проникнення і контрастність зображення: на відміну від традиційних трансдюсерів SonoSite, у новому дизайні вбудовано більш ефективний матеріал, який дозволяє генерувати більший рівень акустичного сигналу. Паралельно було додано світловідбиваючий шар для зменшення втрат цього сигналу, коли він передається пацієнту.
- Покращена роздільна здатність деталей: додано додатковий шар, щоб забезпечити кращу акустичну відповідність між перетворювачем і пацієнтом, підвищуючи здатність розпізнавати невеликі структури та допомагаючи у вашій впевненості в діагностиці.



Ультразвук для чіткості та впевненості

- Ширококутний скляний дисплей з антибліковим покриттям для мінімізації налаштувань під час перегляду.
- Клавіатура герметично закрита для запобігання потраплянню рідин.
- Простий у користуванні інтерфейс для інтуїтивно зрозумілого доступу до часто використовуваних функцій, таких як регулювання підсилення.
- Низькопрофільні кнопки з технологією Snap Dome для легкого чищення та тактильних відчуттів

